

SEZÓNÍ ZAHRADA SKYGARDEN

 SKYGARDEN



AL  PERGOLY

| SPECIFIKACE VÝROBKU

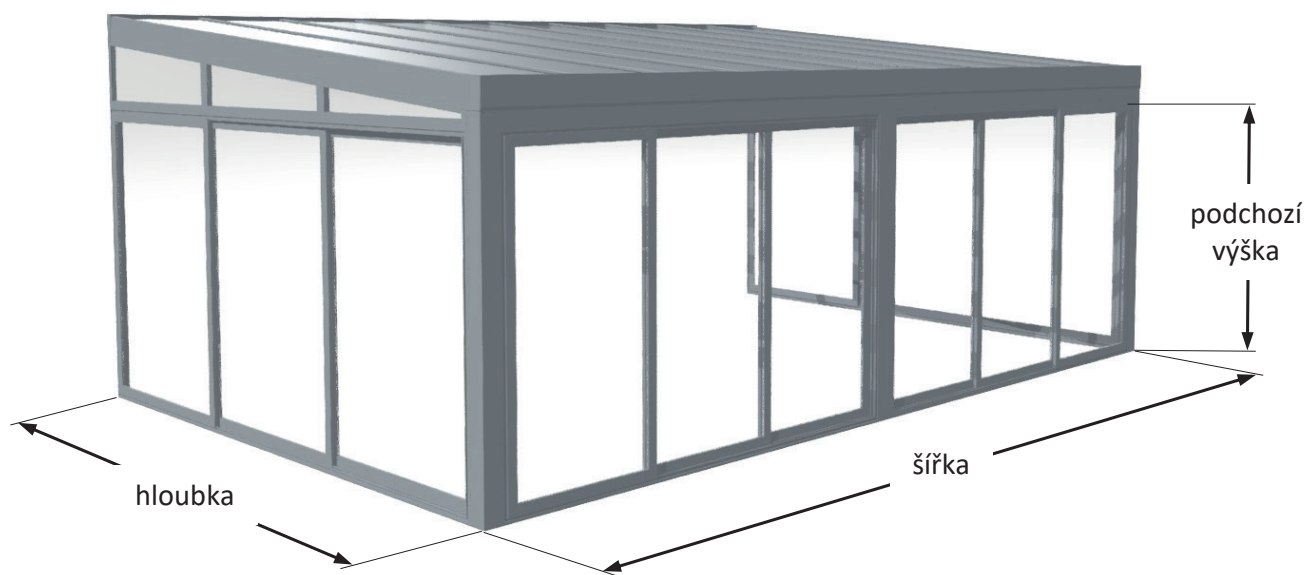
Sezónní zahrada SKYGARDEN je protidešťový přístřešek s celohliníkovou konstrukcí krytou bezpečnostním sklem VSG 44.2 o tloušťce 8mm. Ve variantě s mléčným sklem je to zároveň protisluneční clona.

Sezónní zimní zahrada má uvnitř konstrukce integrovaný odtok dešťové vody a díky tomu dosahuje maximálního uživatelského komfortu používání i za nepříznivého počasí.

Každá zimní zahrada je vyráběná na míru a její instalace musí být vždy zajištěna odbornou firmou s osvědčením výrobce k její instalaci a elektrozapojení všech komponent.

Název výrobku:	SKYGARDEN
Popis výrobku:	Sezónní zimní zahrada
Výrobce:	AL Pergoly s.r.o. , Strakonická 37, 159 00 Praha 5 – Lahovice www.al-pergoly.cz , info@al-pergoly.cz
Certifikace:	EN 1090-1 + A1, EN 1090 – 3, Označení shody CE
Certifikační autorita:	TÜV SÜD Czech S.r.o.
Materiál konstrukce:	Extrudovaný hliník, bezpečnostní sklo
Povrchová barva:	Komaxitová barva
Třída odolnosti:	Odolnost vůči větru: třída 6 dle DIN 13659 + A1
Ochranné známky:	Název SKYGARDEN včetně loga je registrován u úřadu pro ochranu průmyslového vlastnictví jako registrovaná obchodní značka a její zneužití je trestné

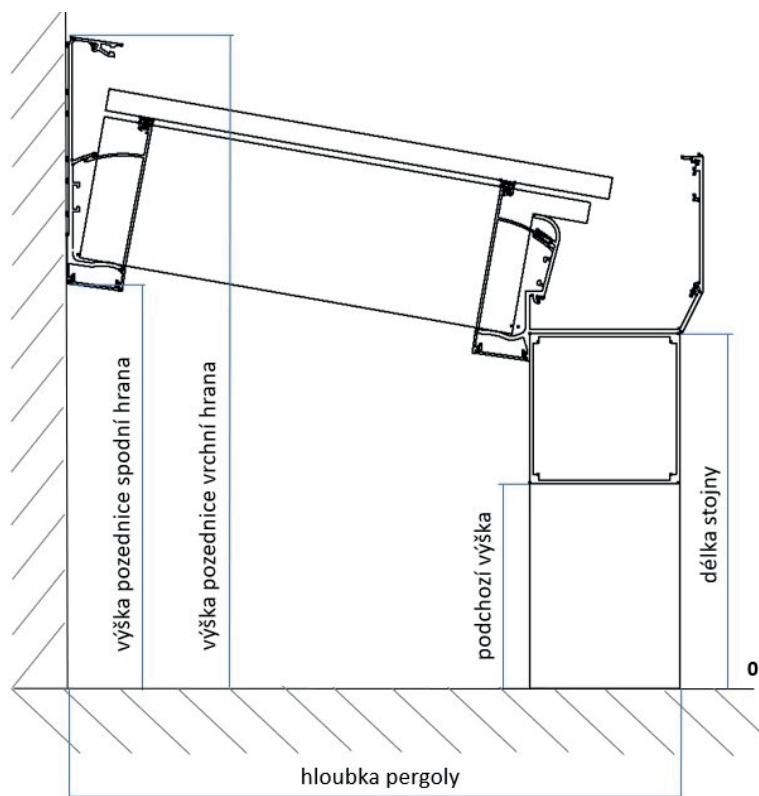


TECHNICKÉ PARAMETRY


max. šířka: 7000 mm, od šířky 3500 mm 3. stojna (s výztuhou profilu pod okapem od 4500 mm)
 max. hloubka: 4500 mm
 sklon střechy: 5°

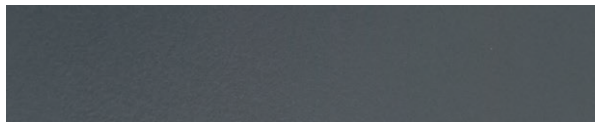
* max. hloubku zahrady a rozteče stojen ovlivňují sněhové zóny

Řez výrobkem:



| ZÁKLADŇÍ BARVA KONSTRUKCE / VÝPLŇ

RAL 7016 - Antracitov struktura

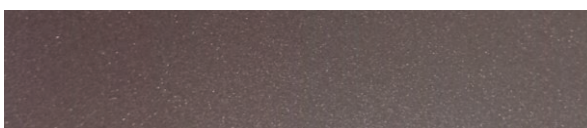


| DALŠÍ BARVY KONSTRUKCE (TERMÍN DODÁNÍ +2 TDNY)

RAL 9007 - Šed struktura



Marrone 03 - Hnd struktura



DB 703 FSM - Grafitov struktura



* vechny ostatn barvy dle vzornku RAL v proveden jemn struktura jsou za píplatek

SKYGARDEN



ZAMĚŘENÍ SEZÓNŇNÍ ZAHRADY

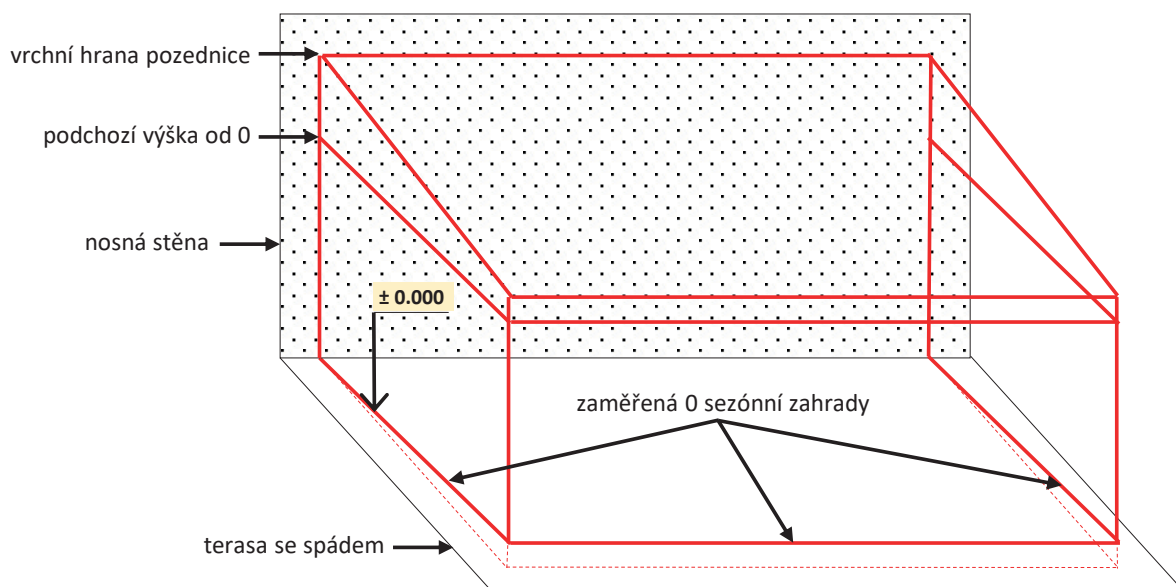
Se zákazníkem se vždy domluví na místě realizace kde bude **nulová výška**, podle které se potom vyrábí a staví celá zahrada se zasklením.

V případě teras se spádem, budou boční a čelně stěny zahrady vypořložené na **nulovou výšku**.

Stojny zahrady můžou být z výroby delší, řízou se na montáži přesně podle sklonu terasy.

Při zaměření je podstatné řešit celkovou výšku zahrady = vrchní hranu pozednice. Při podbití, balkónech a jiných překážkách doporučujeme nechat si rezervu alespoň 150 mm, **ideálně 250 mm**.

Zakrytí vypořložení bočních stěn se řeší individuálně, podle skladby terasy, velikosti vypořložení, atd. Nejlépe je to řešit společně s dokončením vnitřní a venkovní části terasy sezónní zahrady, a to klempířem, nebo zedníkem.



STAVEBNÍ PŘIPRAVENOST A SPECIFIKACE PRO ELEKTRICKÉ NAPOJENÍ

Sezónní zahrada je standardně na 2 – 3 stojnách, kotvených do betonových patek 400 x 400 mm, které jsou do nezamrzlé hloubky.

Pozednice střešy je kotvená do nosné stěny objektu na závitové tyče za pomoci chemické kotvy. Pod boční a čelné stěny je potřeba připravit nejlépe betonový pás min. 150 mm široký a 600 mm hluboko.

LED osvětlení sezónní zahrady je přizpůsobené pro napojení do 230V, 50Hz elektrické sítě.

Požadavky na připojovací kabel a jistič jsou: CYKY 3x 1,5 mm² a B 10A.

Kabel je potřeba přivést k pozednici, případně ke stojně, nebo rámu bočního zasklení.

I ZJEDNODUŠENÝ POSTUP MONTÁŽE

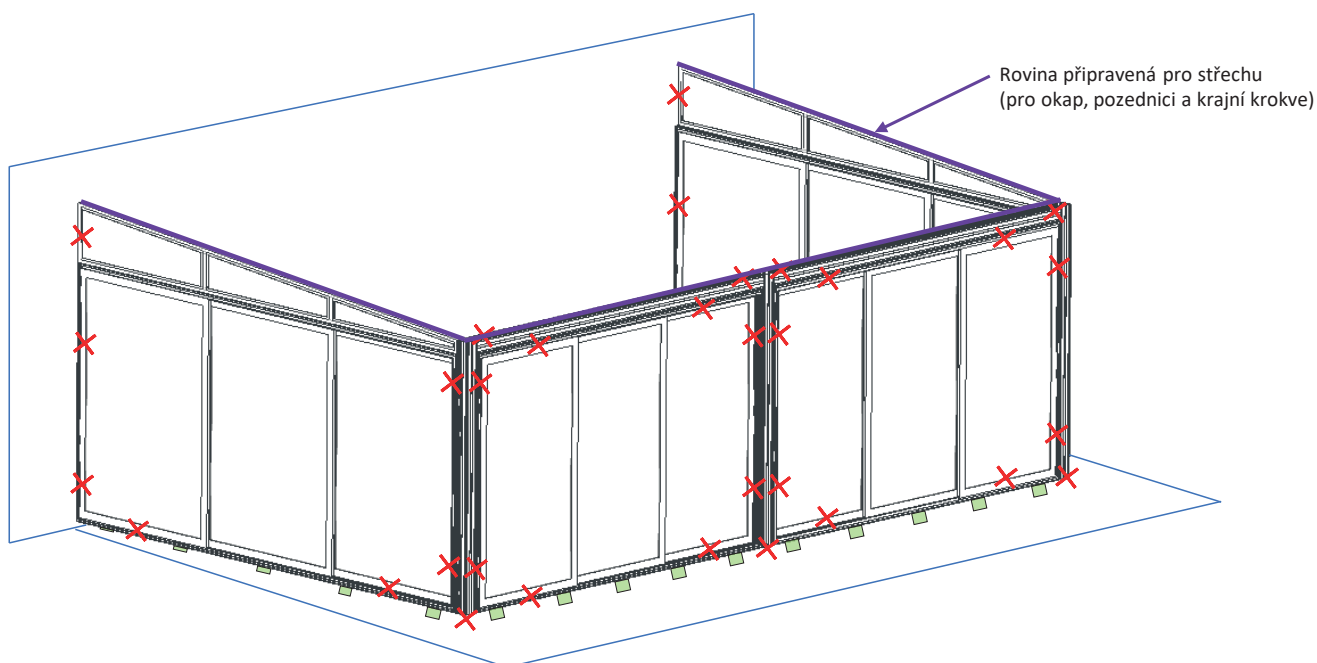
Stavební hliníkové profily sezónní zahrady jsou z výroby nařezány a opracovány tak, aby montáž byla co nejjednodušší. Na místě realizace se standardně na míru řežou jen stojny.

Rámy čelních a bočních stěn jsou kompletovány z výroby a jsou připravené rovnou na montáž.

Před montáží se místo realizace opět zaměří a označí se pozice stěn a stojen. V potaz se bere 0, která byla domluvená na zaměření technikem.

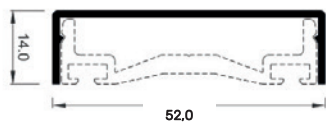
Samotná montáž:

1. podle zaměření se přichytí boční stěna k objektu (ke kterému se zahrada staví) a k rohové stojně, spodek stěny se vypodloží na domluvenou 0
2. pokračuje se čelní stěnou k rohové a středové stojně společně s profilem 110x110 (profil pod okap)
3. postupně se namontují všechny stěny, všechno se důkladně změří, srovná a řádně ukotví skrz rámy stěn, do země a do boků (do stojen a do stěny objektu)
4. u jedné rohové stojny se před její montáží instaluje trubka pro odvod vody, která se potom dopojí na okap zahrady
5. montáž okapu a pozednice - pozednice se vrtá na závitové tyče do nosné stěny objektu
6. osadí se krokve, vystředí se mezi okap a pozednicí a zespodu každá se přikotví na 2 šrouby (boční krokve se přikotví k rámu bočních stěn)
7. dokončí se střecha a výplně bočních stěn
8. nastaví se kování posuvných, nebo otevíravých prvků zahrady



Sezónní zimní zahrada – kotvení a vypodložení při sestavování základu pro střechu:

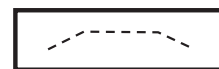
červené křížky značí místa kotvení do podlahy, stěny a spoje zasklení k rámu zahrady
Zeleně jsou schematicky naznačeny vypodložení dle uvažovaného spádu podlahy.



SGA-12 Kryci lista



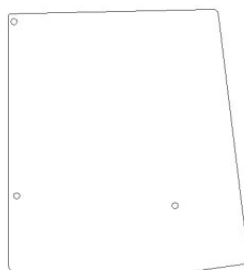
SGA-13 Bocni kryci lista



SGA-14 Krytka konce zasklivaci listy



SGA-15-A Bocni vypodlozeni - Nepohledove



SGA-16 Krytka okapu



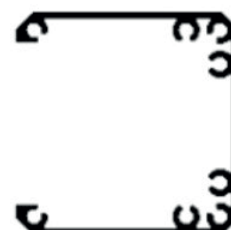
SGA-17 Krytka pozednice



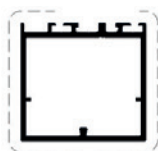
SGA-18 Kotlik okapu



SGA-19 Trubka DN75, Koleno



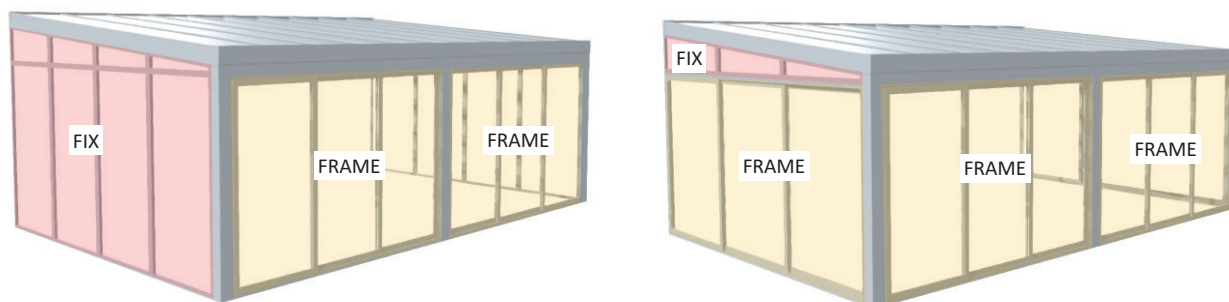
SGA-20 Vyztuha profilu pod okapem



SGA-21 Pricka mezi krokve

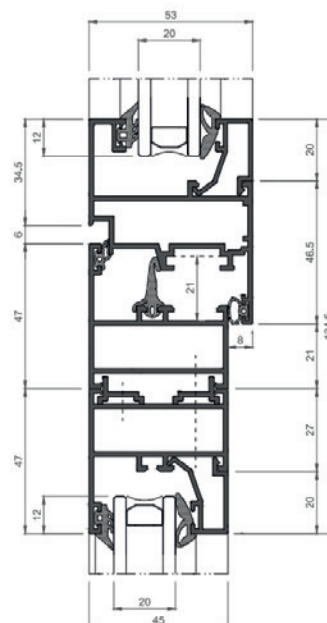
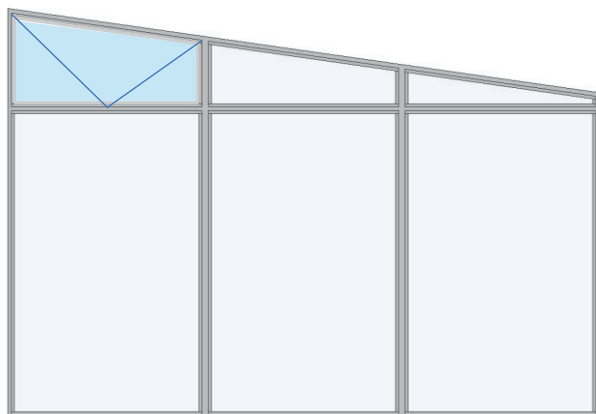
AL PROFILY A KOMPONENTY SKYGARDEN

Pro SKYGARDEN je na výběr několik kombinací bočních a čelních stěn. Čelní stěna je ve většině případů tvořená posuvným rámovým zasklením FRAME, ve variantách 2 a 3 panelů s posuvem do jedné strany, nebo provedení opona s posuvem na strany se 4 a 6 panely. Sklon střechy pro boční stěnu generuje fixní lichoběžníkovou stěnu, nebo fixní trojúhelník nahoře a posuvné rámové zasklení FRAME dole.

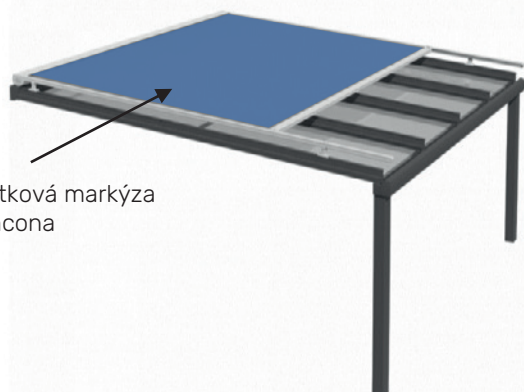


VĚTRÁNÍ SEZÓNÍ ZAHRAHY SKYGARDEN

Fixní stěnu zahrady je možné standardně doplnit o sklopné okno v nadsvětlíku ovládané klasickou klikou, případně pákovým ovladačem. Další možné alternativy pro větrání jsou: otvíravé okno uvnitř stěny a vstupní bezprahové dveře.

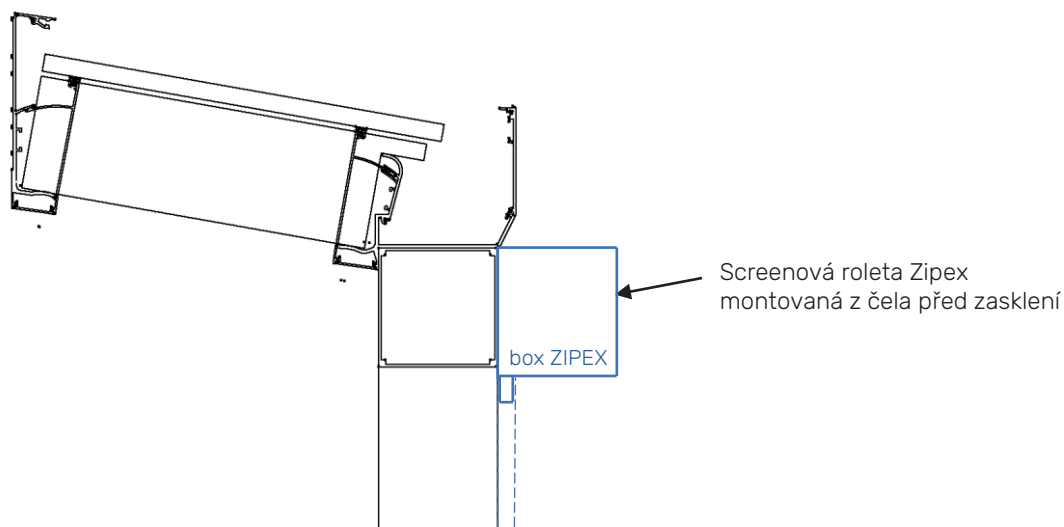


STÍNĚNÍ STŘECHY PRO SEZÓNÍ ZAHRAHU SKYGARDEN (MARKÝZA SE OBJEDNÁVÁ SAMOSTATNĚ)



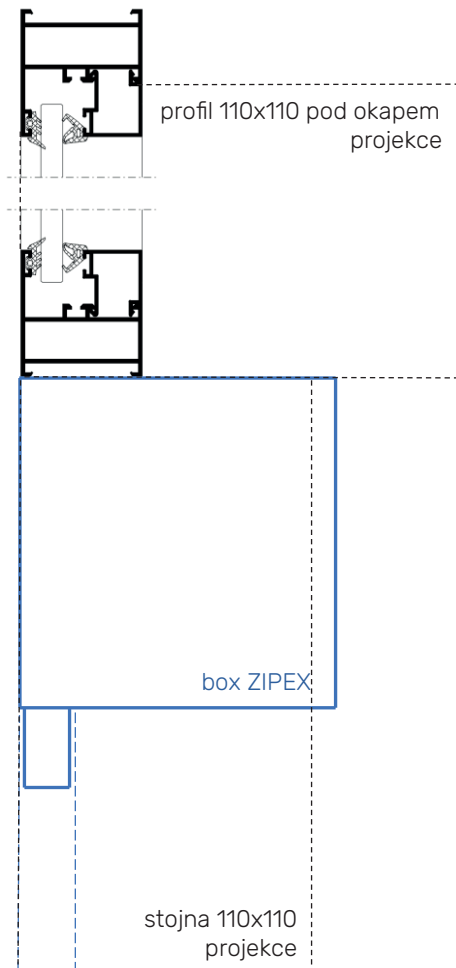
Látková markýza
Ancona

STÍNĚNÍ ČELNÉ STĚNY SEZÓNÍ ZAHRA DY SKYGARDEN (OBJEDNÁVÁ SE SAMOSTATNĚ)

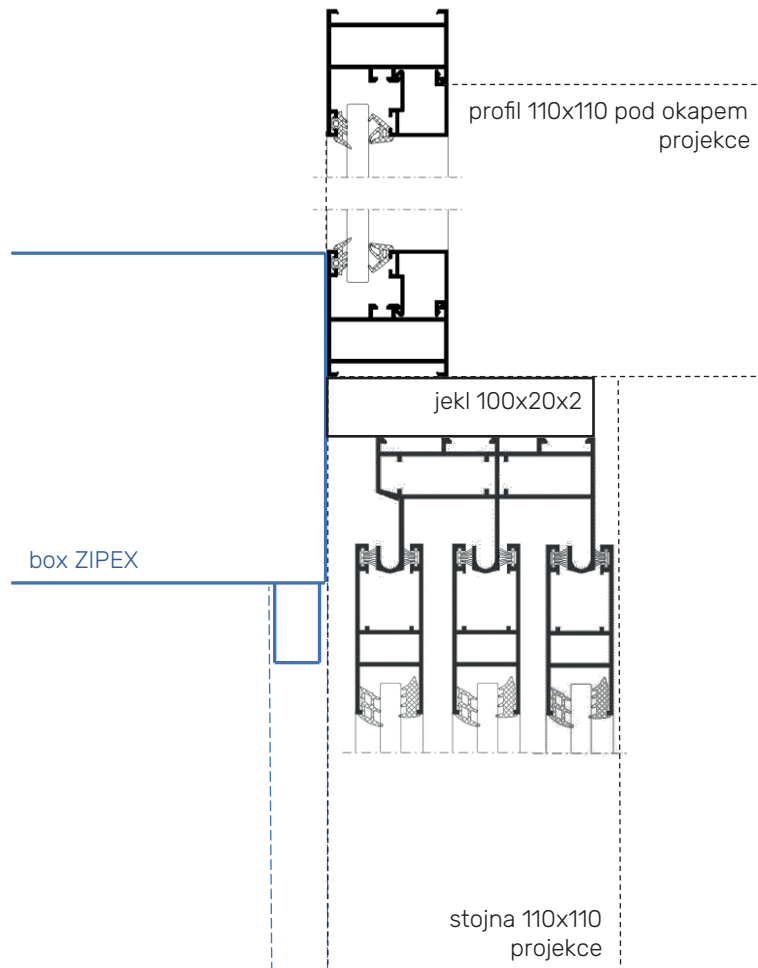


STÍNĚNÍ BOČNÍCH STĚN SEZÓNÍ ZAHRA DY SKYGARDEN

Screenová roleta Zipex
montovaná pod fixní trojúhelník



Screenová roleta Zipex
montovaná před fixní trojúhelník a posuvné zasklení





ZAUJALY VÁS NAŠE PRODUKTY?

Showroom PRAHA

Strakonická 37
159 00 Praha 5 - Lahovice
+420 775 111 122

Showroom BRNO

Vídeňská 262
619 00 Brno-jih-Přízřenice
+420 775 111 122

Showroom OLMOUC

Samota 197
783 01 Olomouc-Slavonín
+420 771 143 733

Showroom FRÝDEK-MÍSTEK

Národních mučedníků 586
738 01 Frýdek-Místek
+420 775 111 122

Kontaktujte nás

+420 775 11 11 22
info@al-pergoly.cz
www.al-pergoly.cz

Ceny jsou uvedeny bez DPH a bez montáže.

Slevy z daných cen určuje dodavatel individuální cenovou nabídkou.