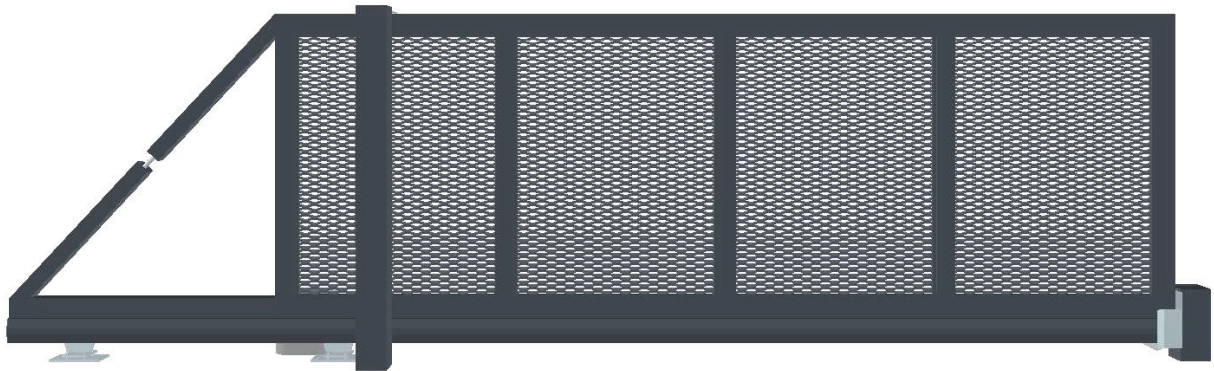
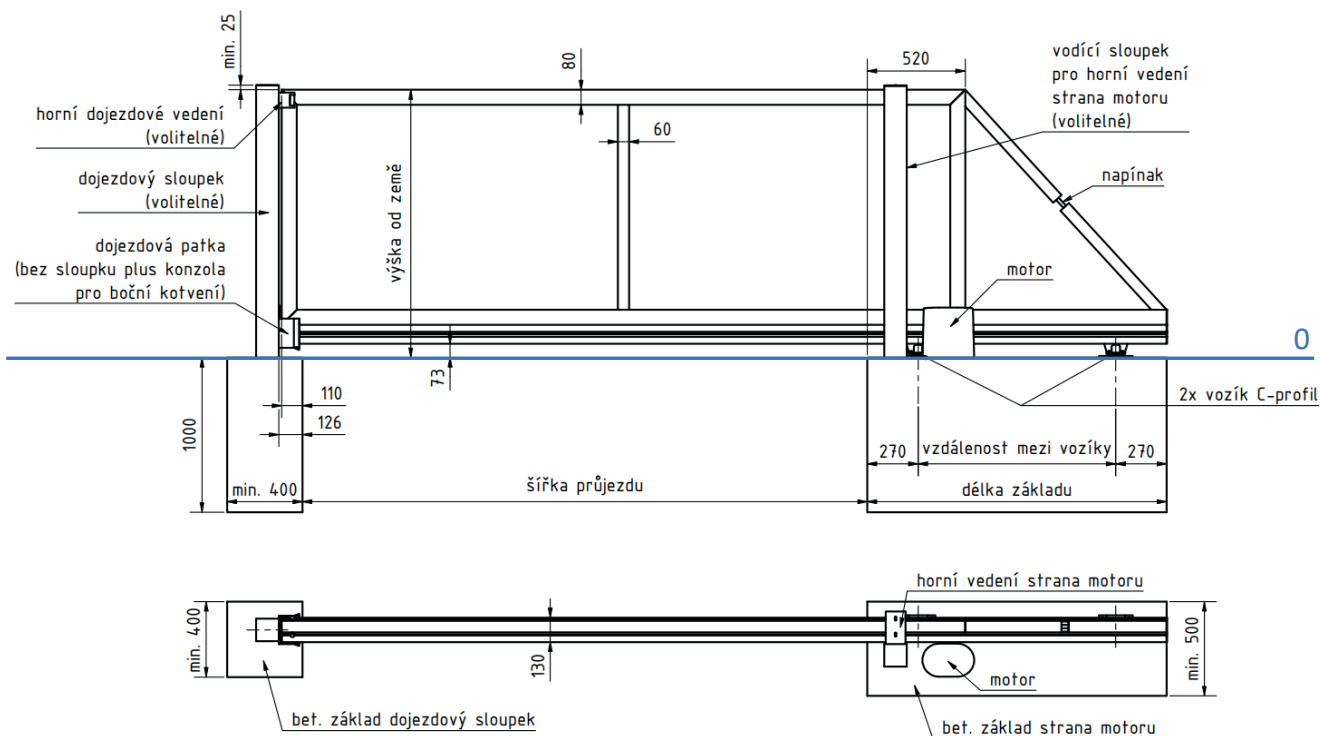


# HLINÍKOVÁ BRÁNA ALGATE

 ALGATE



AL  PERGOLY

**TECHNICKÉ PARAMETRY BRÁNY**


min. - max. šířka průjezdu:	3000 - 6500 mm
min. - max. výška brány od země:	1300 - 2200 mm
rozměry základu:	cca. 0,45 * šířka průjezdu x 500 x 1000 (délka x šířka x hloubka)
rozměry základu pro sloupky:	400 x 400 x 1000
provedení:	pravé / levé (pozice zavřené brány vůči motoru při pohledu zevnitř)
motor:	Somfy Elixio 500 3S io (za příplatek + záložní zdroj)
mezera země - spodek brány:	73 mm
hliníkové sloupky pro horní vedení:	120 x 120 mm, s pohledovou patkou 180 x 150 (strana motoru / dojezdu)

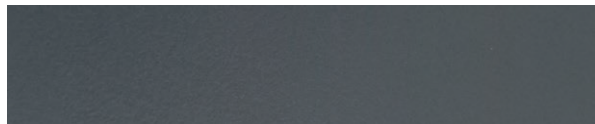
 Strana brány:  
PRAVÁ

 Strana brány:  
LEVÁ


\* pozice brány při pohledu zevnitř na motor

## ZÁKLADNÍ BARVA KONSTRUKCE / VÝPLNĚ

RAL 7016 - Antracitová struktura

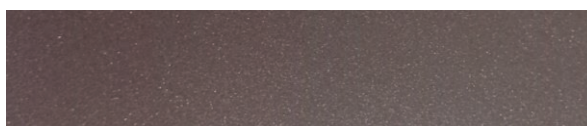


## DALŠÍ BARVY KONSTRUKCE / VÝPLNĚ (TERMÍN DODÁNÍ +2 TÝDNY)

RAL 9007 - Šedá struktura



Marrone - Hnědá struktura



DB 703 FSM - Grafitová struktura

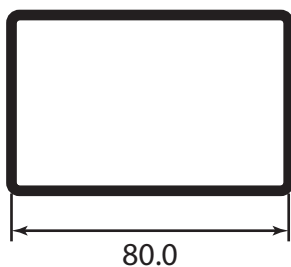


\* další možné barvy dle vzorníku RAL v provedení jemná struktura jsou za příplatek

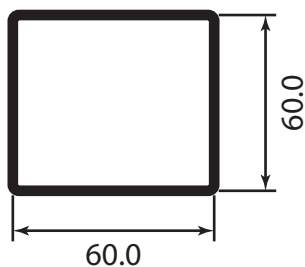
## STAVEBNÍ PŘIPRAVENOST

K montáži brány je třeba připravit betonový základ pro kotvení pojezdových vozíků a motoru brány. V případě navolení dojezdového sloupku pro dojezdovou patku nebo horní dojezdové vedení se nechá udělat zvlášť betonová patka na druhé straně průjezdu. K motoru je potřeba přivést kabel CYKY 3x 1,5 mm<sup>2</sup> (v případě větší vzdálenosti CYKY 3x 2,5 mm<sup>2</sup>). Od motoru ke sensorům na stranách průjezdu se přivede kabel TCEPKPFLE 1x4x0,6. Vedení kabelů pod průjezdem musí být za pomoci chráničky pro vyšší zátěž.

## PROFILY A DÍLY HLINÍKOVÉ BRÁNY



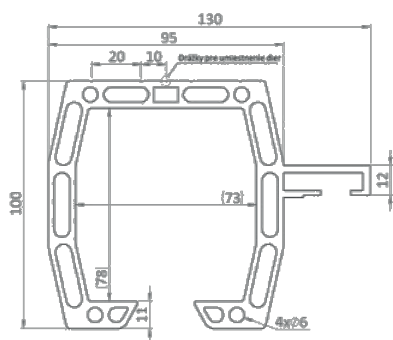
ALG-01 Jekl 80x60x3 - Rám



ALG-02 Jekl 60x60x3 Příčka



ALG-03 Napínák



ALG-05 C-Profil vodící 95x100

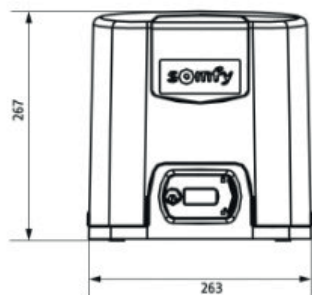


ALG-06 Hřeben nylonový

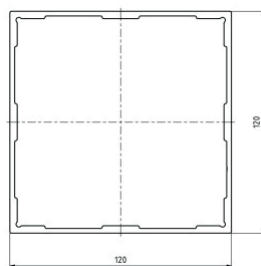

 ALG-08 Náběžové kolečko  
dojezdová patka


ALG-10 Vozík pro C-profil

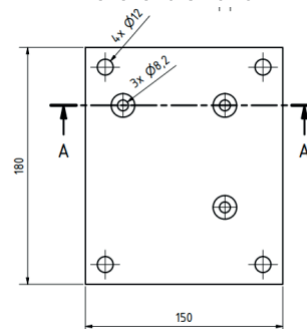

 ALG-11 Dojezdová patka  
spodní s dorazem

 ALG-12 Horní vedení  
motorová strana


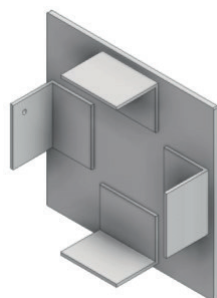
ALG-13 Motor



ALG-14 Sloupek



ALG-15 A Patka sloupek



ALG-16 Krytka sloupek



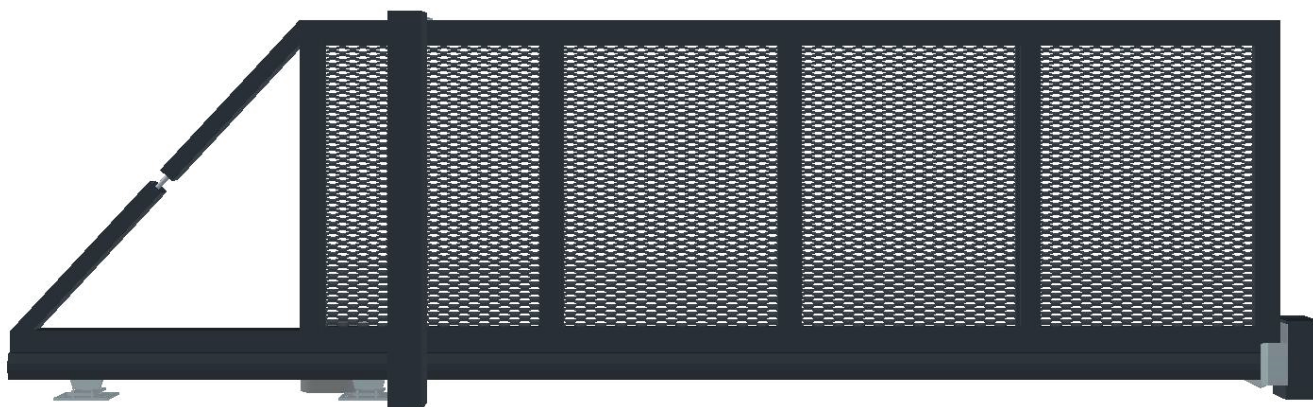
ALG-17 Horní dojezdové vedení



ALG-18 Konzola boční



# ALGATE





# ZAUJALY VÁS NAŠE PRODUKTY?

## **Showroom PRAHA**

Strakonická 37  
159 00 Praha 5 - Lahovice  
+420 775 111 122

## **Showroom BRNO**

Vídeňská 262  
619 00 Brno-jih-Přízřenice  
+420 775 111 122

## **Showroom OLMOUC**

Samota 197  
783 01 Olomouc-Slavonín  
+420 771 143 733

## **Showroom FRÝDEK-MÍSTEK**

Národních mučedníků 586  
738 01 Frýdek-Místek  
+420 775 111 122

## **Kontaktujte nás**

+420 775 11 11 22  
info@al-pergoly.cz  
[www.al-pergoly.cz](http://www.al-pergoly.cz)

Ceny jsou uvedeny bez DPH a bez montáže.

Slevy z daných cen určuje dodavatel individuální cenovou nabídkou.