

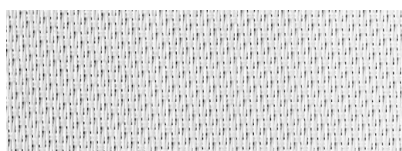


■ Látka Sergé 3 %

- Je vyrobena z vysoce kvalitního materiálu PVC tkaniny potažené skelným vláknem.
- Tkanina se vyznačuje vysokou odolností a dlouhou životností.
- Díky speciálním vlastnostem těchto materiálů, jež pozitivně napomáhají ovlivňovat termoregulaci, můžeme také efektivně optimalizovat světelné záření v interiéru i exteriéru.

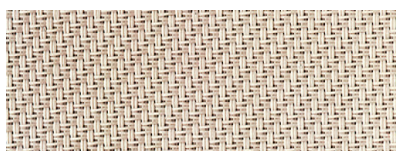
■ Výhody

- Jednoduchá údržba – látka je jednoduše omyvatelná vodou či mýdlovým roztokem.
- Tkanina je nehořlavá a splňuje třídu B1(D), M1(F) normy hořlavosti.
- Odolnost vůči tepelným výkyvům, odolnost vůči UV záření, stálobarevná.
- Propustí vzduch a světlo v závislosti na barevném odstínu.
- Při zatemnění roletou Zipex s látkou Sergé 3 % je možný pohled přes ni směrem ven, ale směrem dovnitř vidět nelze. Zajistí tak soukromí uživatele.



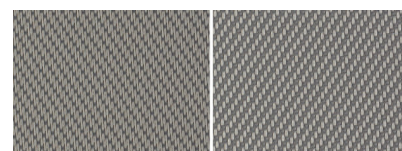
White

101101



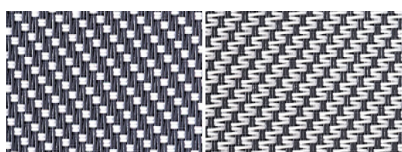
Linen

116116



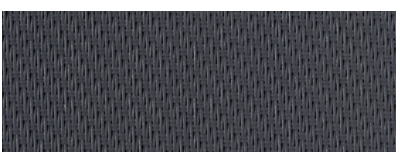
Pearl - Grey

117108



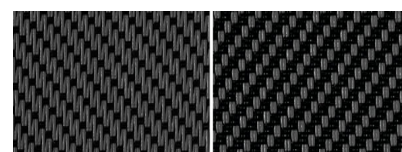
Grey - White

108101



Grey

108108



Grey - Black

108118



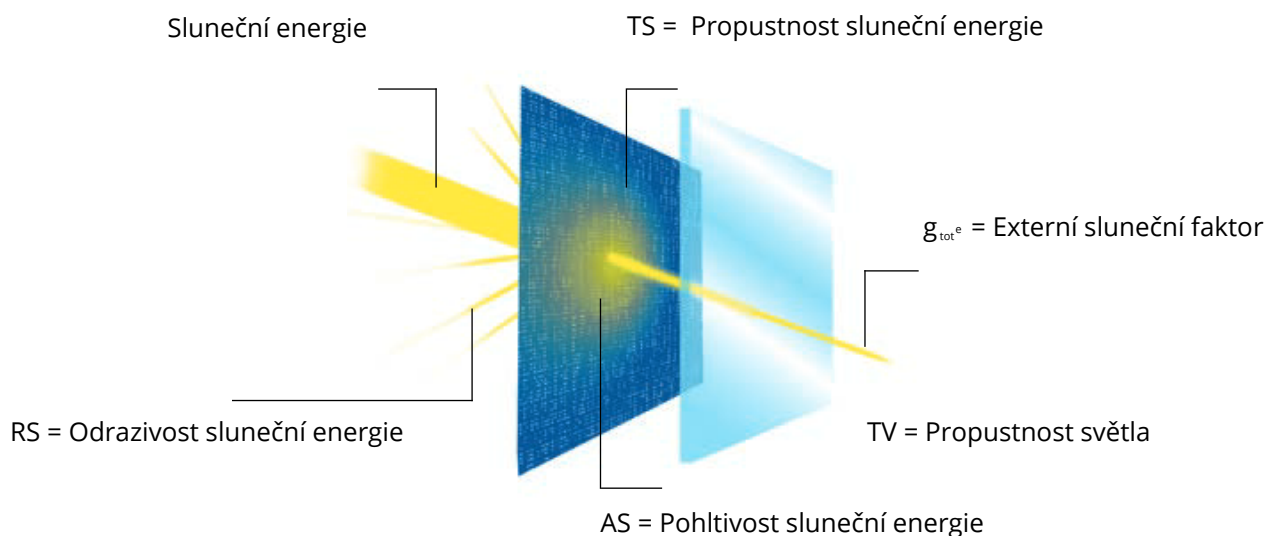
Black

118118

Sergé 3 %

Parametry propustnosti světla a tepla dle barvy látky:

Kód látky:	AS	RS	TS	TV	Gtot*
White 101101	14,2	66,9	18,9	19	0,14
Linen 116116	33,4	53,2	13,4	11	0,12
Pearl - Grey 117108	59,2	29,8	11	9,1	0,12
Grey - White 108101	68,4	27,2	4,4	4,4	0,09
Grey 108108	80,7	14,2	5,1	4,9	0,10
Grey - Black 108118	83,6	12,7	3,7	3,7	0,10
Black 118118	92,2	5,2	2,6	2,6	0,10



Technická specifikace:	Sergé 3 %	Standardy
Hmotnost	544 g / m ²	ISO 3801 (1977)
Tloušťka	0,80 mm	ISO/DIS 5084.2 (1996)
Šířka role	2850 mm	
Fyzikální vlastnosti:		
Pevnost v tahu	310/210 daN	ISO 13934 - 1 (1999)
Ohnivzdornost :		
Hodnocení	C-S3, d0	EN 13501-1
Propustnost vzduchu:		
Specifikace	1030l/m ³ /sec	ISO/DIS 9237 (1995)
Výrobce:	Helioscreen	