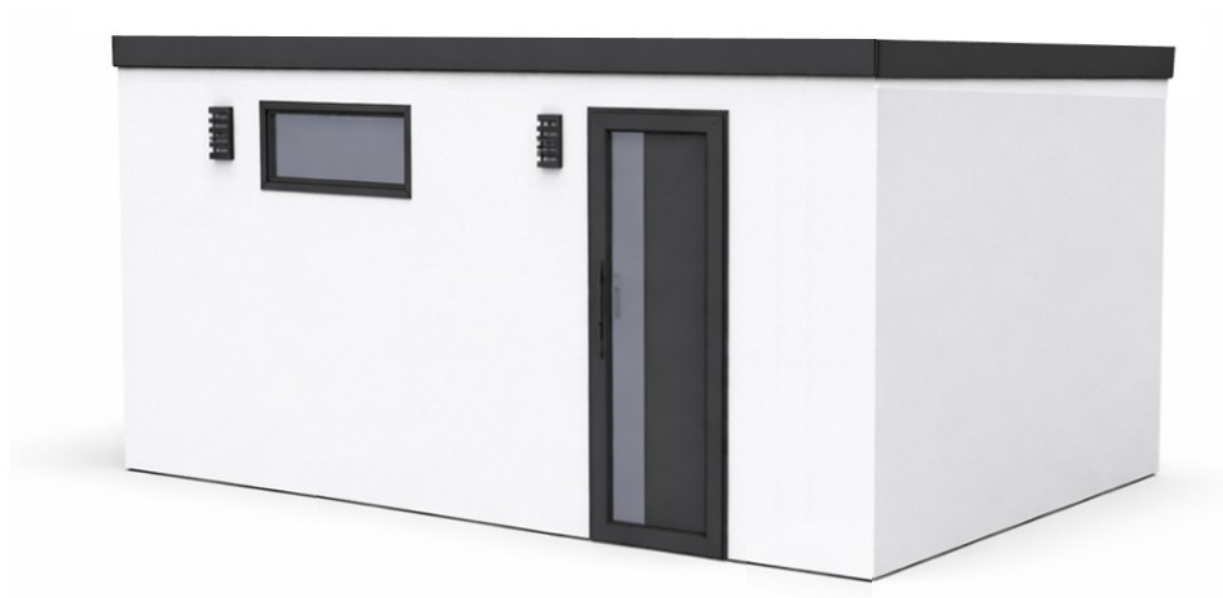


# X-SPACE



## Technický list montovaný zahradní domek X-Space

(Verze 1.01)

## Specifikace výrobku

X-Space je modulový montovaný domek, který se skládá ze sendvičových PIR panelů, kotvících/ spojovacích konzol a ocelových nosníků střechy. Domek je navržen jako prostor do 20 m<sup>2</sup> dle sněhových zón. Slouží primárně pro uskladnění zahradního příslušenství. Pro vstup do domku jsou standardně instalované hliníkové dveře s mléčným bezpečnostním sklem.

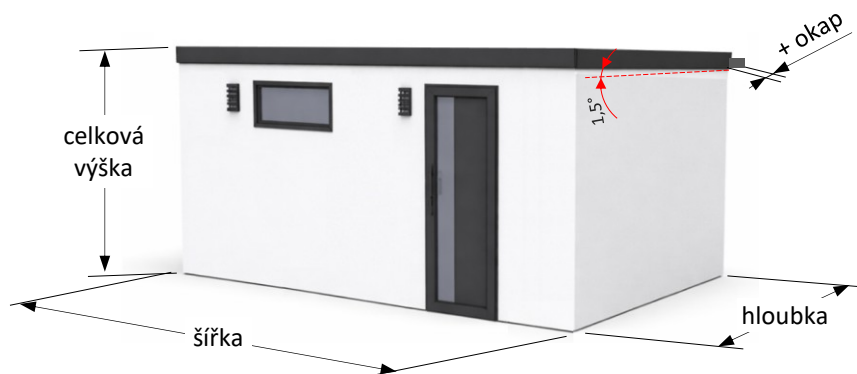
Střecha je ze sendvičových PIR panelů o tloušťce 40/85 mm. Stěny tvoří PIR panely o tloušťce 40mm. Na nižší straně střechy je vždy okap se svodem o průměru DN75.

Každý domek je vyráběn na míru a jeho instalace musí být vždy zajištěna odbornou firmou s osvědčením výrobce k instalaci a k zapojení všech elektrických komponentů.

Název výrobku:	X-Space
Popis výrobku:	Modulový montovaný zahradní domek z PIR panelů a ocelové konstrukce
Výrobce:	AL Pergoly s.r.o. , Strakonická 37, 159 00 Praha 5 – Lahovice <a href="http://www.al-pergoly.cz">www.al-pergoly.cz</a> , <a href="mailto:info@al-pergoly.cz">info@al-pergoly.cz</a>
Certifikace:	ČSN EN 1090-1, ČSN EN 1090-4, ČSN EN 1991-1-3, ČSN EN 1991-1-4. Třída provedení EXC1, Označení shody CE
Certifikační autorita:	TÜV SÜD Czech S.r.o.
Materiál konstrukce:	Ocel S350GD ; ocel S235JR ; ocel běžná PIR panel: 2x ocelový plech 0,5 mm S250GD pozink, polyisokyanuratové jádro
Povrchová barva:	Konstrukce - žárové pozinkování / žárové pozinkování + Komaxitová barva - galvanické pozinkování / galvanické pozinkování + Komaxitová barva PIR panely - polyester 25 µm (PE25)
Fasáda:	Silikonová fasádní omítka - bílá
Ochranné známky:	Název X-Space včetně loga je registrován u úřadu pro ochranu průmyslového vlastnictví jako registrovaná obchodní značka a její zneužití je trestné



## Technické parametry



Modulový = objednávací rozměr domku X-Space je rozměr venkovních stěn.

Okap je vždy mimo domek, proto pro hloubku výrobku vždy zohledňovat + 190 mm na straně okapu.

max. šířka:	5000 mm / 4000 mm
max. hloubka:	4000 mm / 5000 mm + 190 mm okap
celková výška:	2400 mm – 2700 mm
sklon střechy:	1,5° pro všechny hloubky
výška sklady střechy:	235 mm (PIR panel + C profil 150)

- oplechování střechy je širší vůči rozměrům modulu o cca. 20 mm
- max. hloubku a šířku domku ovlivňují sněhové zóny, max. plocha domku je 20 m<sup>2</sup>
- podchodzí výška vs. celková výška = - 235 mm na vyšší straně a - 340 mm na nižší straně střechy (platí pro hloubku domku 4000mm a střešní výztuhy 150mm vysoké)
- orientace stěnových panelů je na výšku

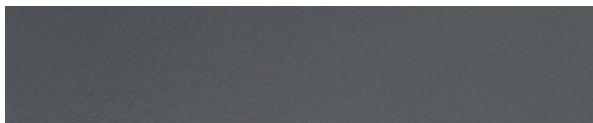
## Základní povrchová úprava konstrukce

Žárově pozinkovaná

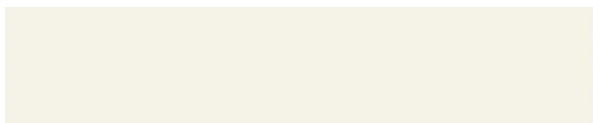


## Další - příplatková barva konstrukce

RAL 7016 - Antracitová struktura



RAL 9010 - Bílá struktura



## Zaměřování a umístění domku

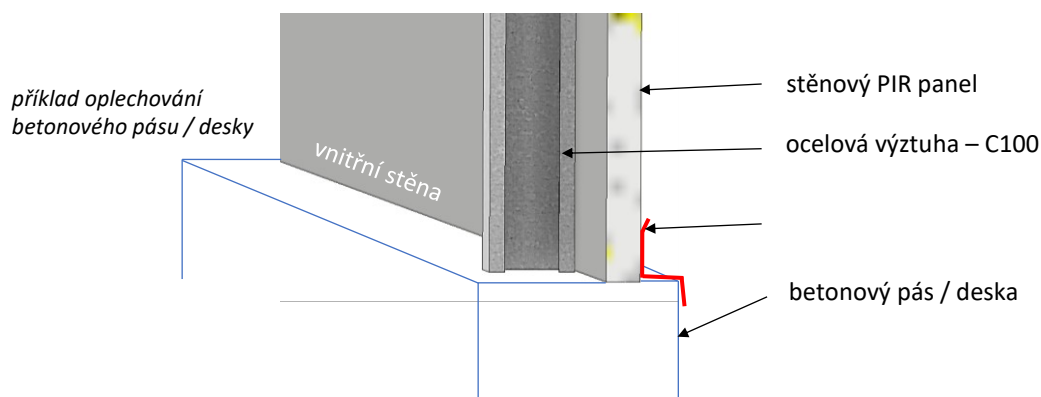
Technik na místě realizace po dohodě se zákazníkem určí „nulový bod“ montovaného domku. Od této nuly následně určí minimální podchozí výšku pod střešní konstrukcí. Z podchozí výšky se odvíjí celková výška domku.

Stěnové panely se kotví do dokonale rovného betonového základu. Pokud základ není rovný, nebo není v jednom kuse (požaduje se betonový pás, deska), lze rovinu vytvořit pomocí jechlů, které je nutné řádně přikotvit k základu (betonové patky, zemní vruty).

Při montáži zahradního domku těsně ke stěně stávajícího objektu doporučujeme dodržet technologickou mezeru minimálně 10 – 15 mm. Následné oplechování v tomto místě je třeba řešit individuálně – buď řešení navrhne technik přímo na místě, nebo si zákazník zajistí vlastního klempíře. Když bude domek vedle jiného objektu, nebo stěny – technik to musí důsledně vyznačit v půdorysu !

## Stavební připravenost a specifikace pro elektrické napojení

Domek X-Space potřebuje pro kotvení stěnových panelů, dveří a dalších ocelových výztuh betonový pás, nebo betonovou desku v dokonalé rovině. Pro vyšší komfort doporučujeme betonovou desku o tloušťce 100 – 120 mm. Betonový pás / betonová deska by měly být širší než je domek o 50 – 80 mm na každou stranu kvůli kotvení konzol stěnových panelů a zároveň pár centimetrů nad terén kvůli ochraně před zatečením vody. Navázání stěn domku na betonový pás / betonová deska doporučujeme oplechovat „za roh“ viz obrázek. Jinak nemůžeme ručit za zatékání do domku.



Jako alternativní řešení místo betonového pásu může být domek montován na betonové patky, nebo zemní vruty. Ty ale potřebují navíc silný rám po obvodu pod stěnové panely do roviny. Rám může být například z ocelových pozinkovaných jechlů.

Zahradní domek bývá často doplněn o osvětlení a zásuvky 230V.

Požadavky na připojovací kabel a jistič: CYKY 3x 2,5 mm<sup>2</sup> a B 20A.

Kabel pro připojení domku je potřeba přivést ke vnitřní stěně domku o délce min. 3 m pro dopojení do krabice na stěně, případně pod střešou.

Zapojovat elektřinu do domku (instalaci rozvodů, zásuvek, vypínačů a připojení k síti) smí pouze kvalifikovaný elektrikář s příslušným osvědčením dle vyhlášky (zákon č. 250/2021 Sb. a návazné předpisy).

## Elektro



GAR-82 Světlo interiér - LED zářivkové svítidlo LIMEA GO (600x60x52)



GAR-84 Světlo exteriér - Nástěnné svítidlo DOUBLERAY (120x120x52)



GAR-85 Vypínač vnitřní IP44 - černá



GAR-86 Vypínač dvojitý vnitřní IP44 - černá



GAR-87 Dvozásuvka vnitřní IP44 - černá



GAR-88 Vypínač venkovní IP55 - antracit

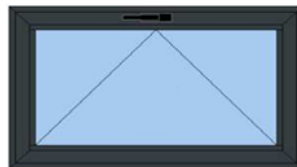


GAR-89 Zásuvka venkovní 230V/16A IP55 - antracit

## Dveře, Okna



Hliníkové okno STYLE malé 600x600  
8mm bezpečnostní sklo čiré



Hliníkové okno STYLE střední 970x600  
8mm bezpečnostní sklo čiré



Hliníkový světlík vertikální STYLE  
500x1800  
8mm bezpečnostní sklo čiré

Hliníkové bezprahové dveře STYLE  
970x2070  
8mm bezpečnostní sklo mléčné  
Levé / Pravé  
otevírací dovnitř

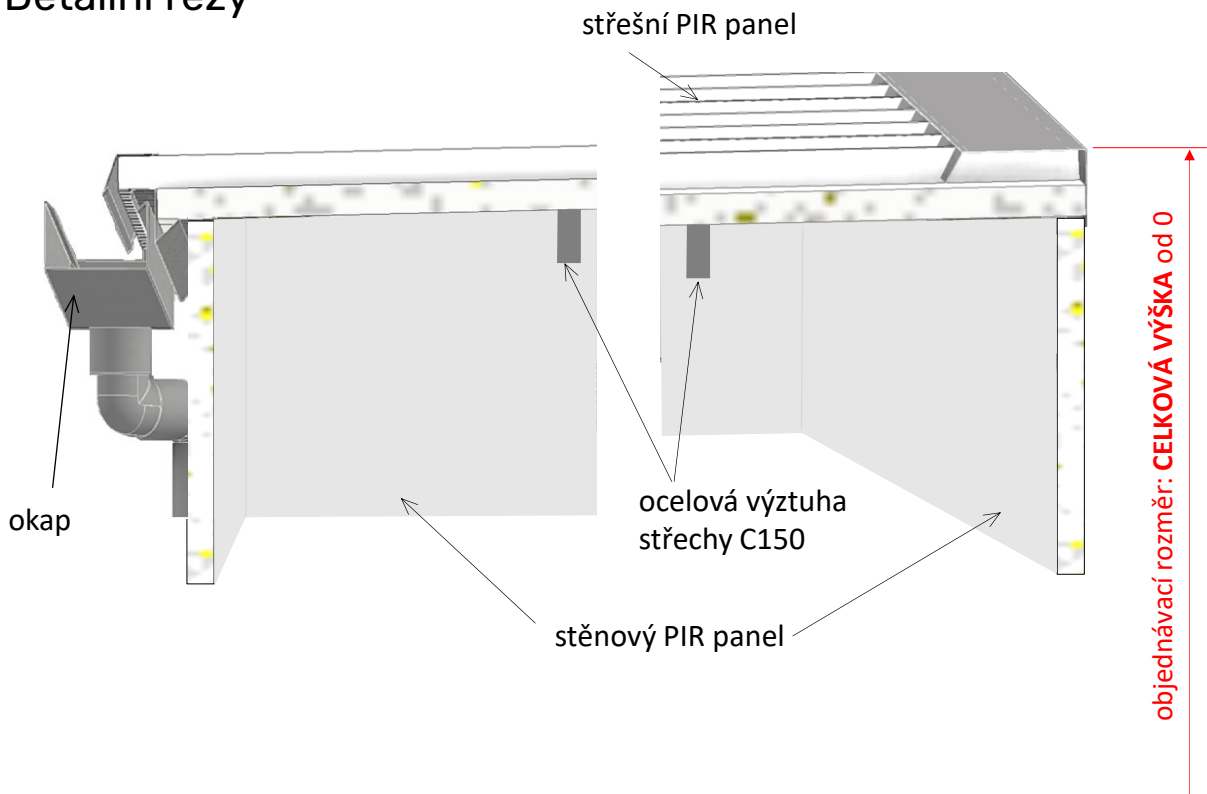


\* dveře a střední okno nemůžou být ve krajním panelu, dveře a střední okno nemůžou být vedle sebe

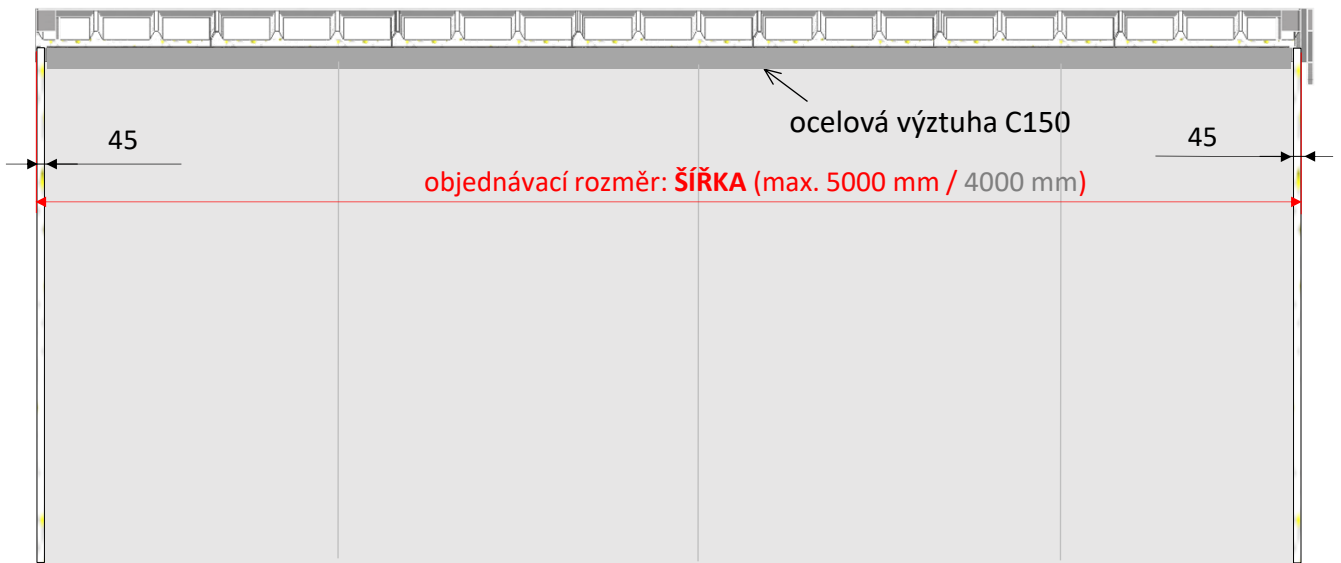
## Základní řezy – Pohled z boku



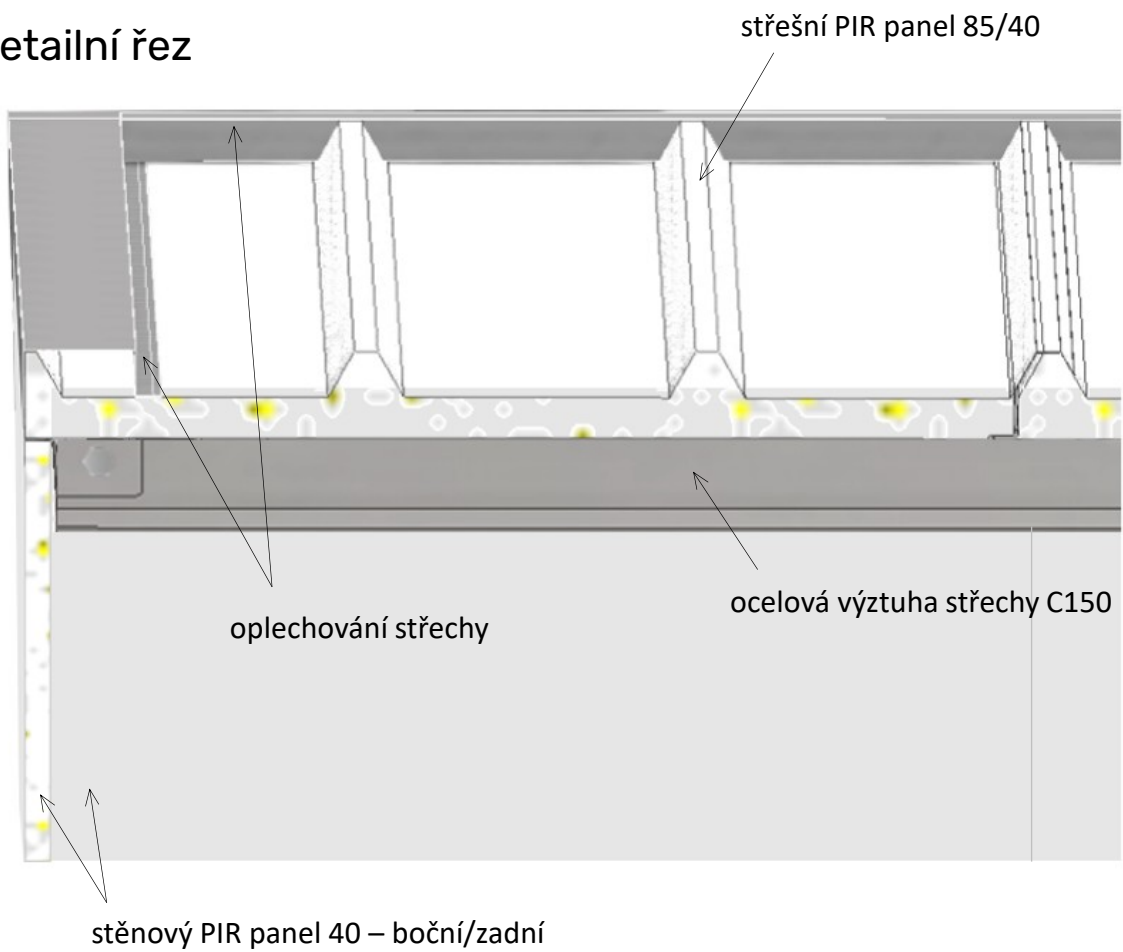
## Detailní řezy



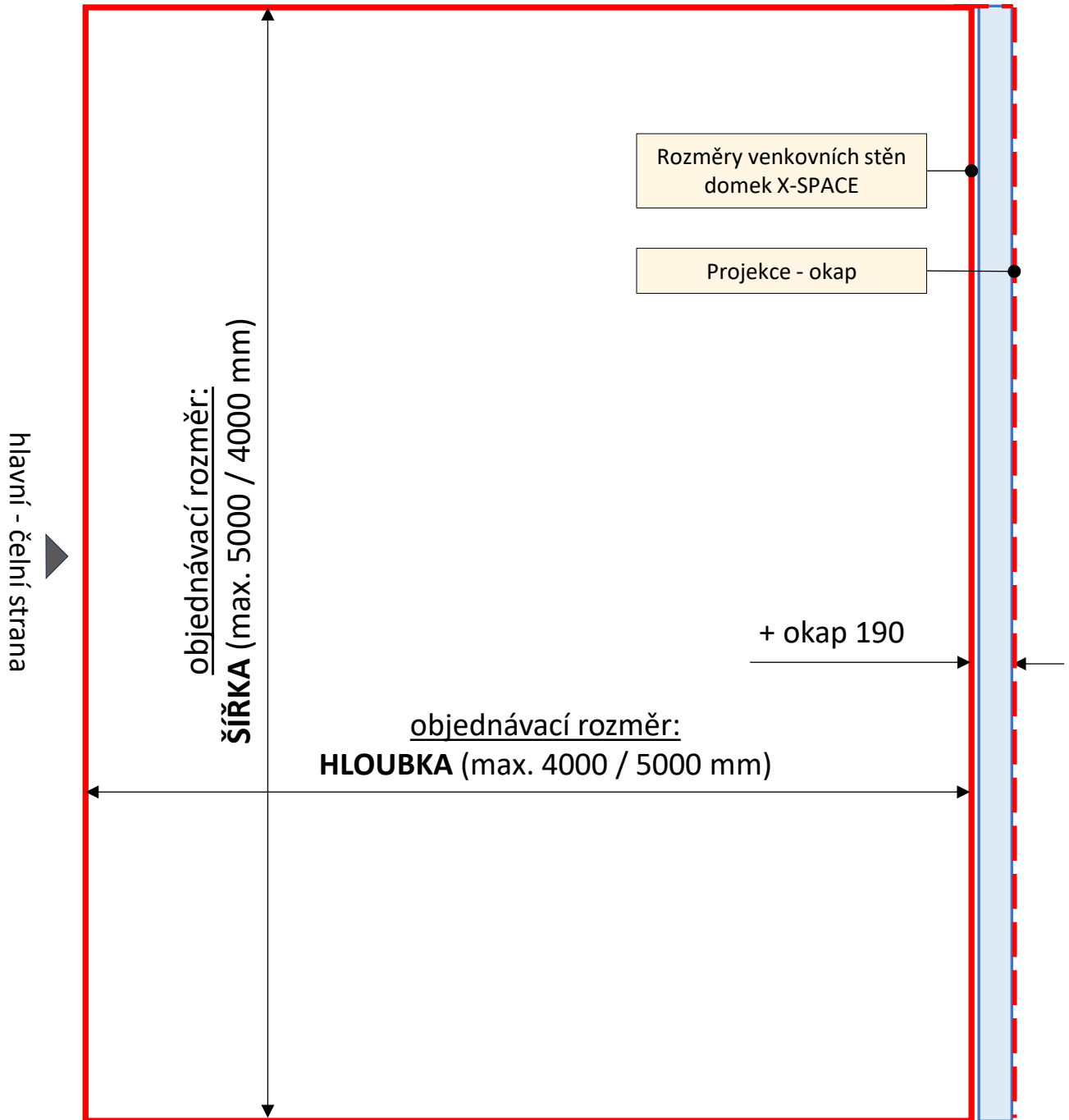
## Základní řezy – Pohled z čela



## Detailní řez

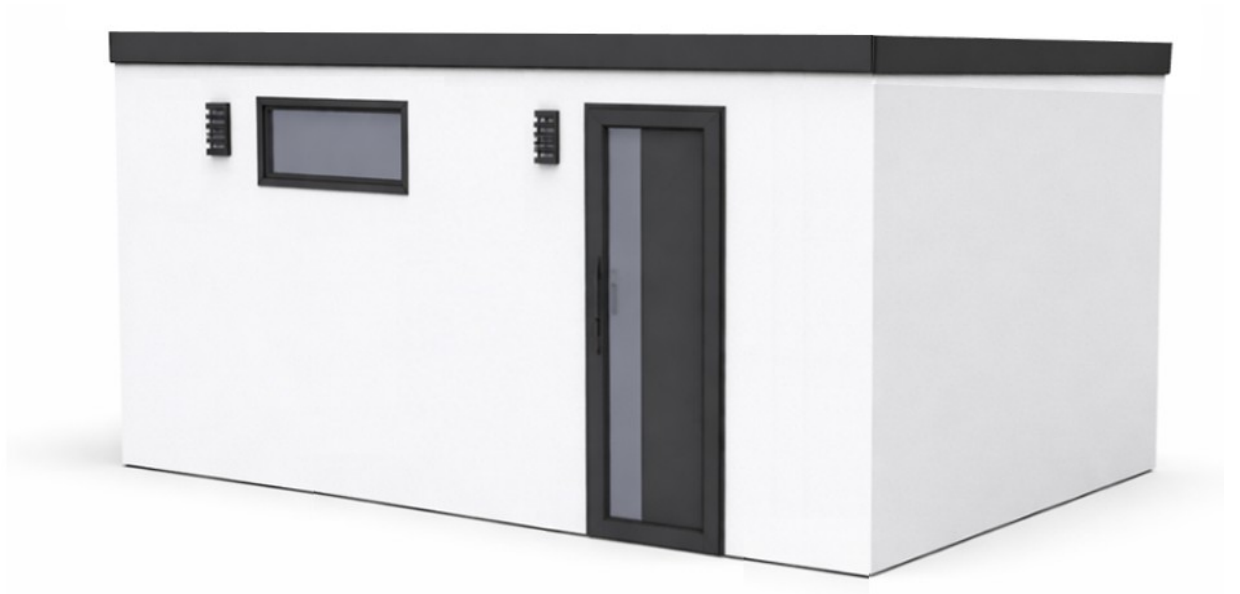


## Půdorys X-Space - schématický



\* oplechování střechy je širší vůči rozměrům modulu o 20 mm

# X-SPACE



[www.al-pergoly.cz](http://www.al-pergoly.cz)